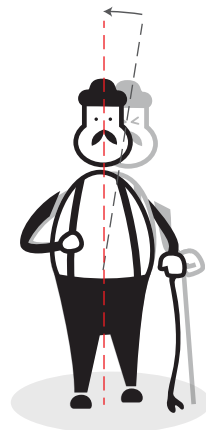




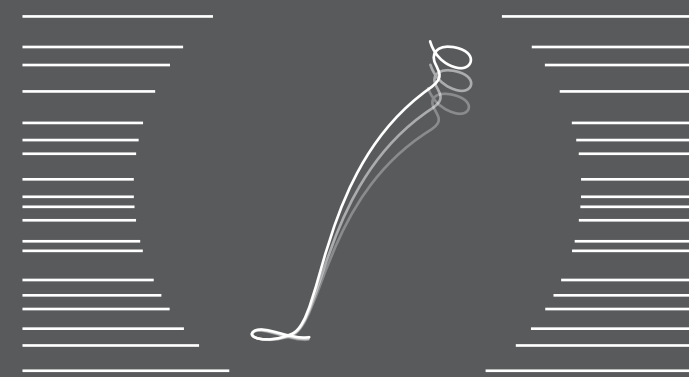
医療・福祉関係者様へ

New Cane プロジェクトは開発者が担当している片麻痺の利用者様が杖の過使用によって手根管症候群の診断を受けたことがきっかけでスタートしました。



初めは衝撃緩和に目を向けた杖を開発していましたが、ある日、「この杖の良いところは、杖を持った瞬間に自然と体の力みが減って姿勢が安定することだよ」という思いもよらない言葉がその方から飛び出しました。

それ以降、「杖には歩行姿勢を改善させる要素があるかもしれない」という仮説を立て、開発を続けてきました。それから約3年、世の中の人々にお試しいただける最低限のものが完成しました。こういった新しい取り組みに対して、興味のある片麻痺の方がおられましたら、このパンフレットをお渡しいただけたら幸いです。



片麻痺患者様へ

杖試用モニター募集

New Caneプロジェクト

〒498-0026
愛知県弥富市鯛浦町西前新田43番地
TEL:0567-55-8253 (担当：堺)
<https://www.minatomo.net/new-cane-project/>



New Cane プロジェクト

New Cane プロジェクト 有料モニターのご案内

LINE
登録

お申し込み

契約

製造期間

モニター期間

レンタル継続可能

モニター終了後

お申し込みからご契約まで

①LINE 登録・申込み

こちらの QR コードから LINE 登録していただき、モニター希望の旨をお知らせください。担当者よりご連絡いたします。



②ご説明・身体測定

お日にちを調整の上で弊社にご来所いただくか、担当者がご自宅までお伺いし、有料モニターの詳しいご説明と身体測定等を行います。

New Cane の適合性チェック

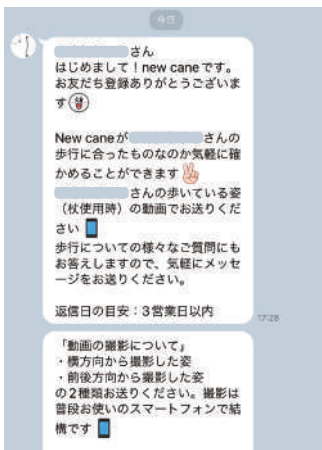
③契約・日程調整

適合しそうな方には契約に向けたお手続きやモーションキャプチャーでの測定日、New Cane のレンタル開始日などを決定し、モニタースタートとなります。

事前に LINE で杖歩行の
簡単チェックも受付中▶

有料モニター
30名限定
募集中!

対象：片麻痺患者様
(18歳以上、杖歩行)



モニターでご協力いただく 3 つのこと

- 1 New Cane の日常生活での使用
- 2 New Cane 使用感のヒアリング
- 3 専門機器 (モーションキャプチャー等) を用いた歩行分析

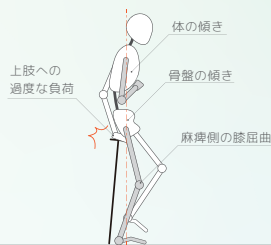
モニターだけの特典内容

- モニター終了後にレンタル契約が可能!
- 解析結果をもとに、モニター様の歩行について専門家 (理学療法士等) よりアドバイスさせていただきます!

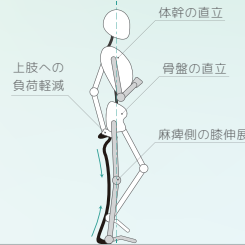
※モーションキャプチャーを使った歩行分析は大学機関等で高額な費用を支払わないと行うことはできません。今回はモニター特典として無料で体験することができます。

New Cane に期待する効果 (※一例)

一般的な T 字杖



New Cane



片麻痺当事者の方々にとって大切な 1 本となるように、モニターのご協力よろしくお願いいたします。

「これがないと歩けないじゃん。」から
「これがあると歩きやすい。」へ

New Cane プロジェクト

| | |
|---------|-----------------------------------------------------------|
| モニター利用料 | 1,500 円 ※モニター期間終了後のお支払い |
| レンタル料 | 500 円 / 月 (~6ヶ月目) ※モニター終了後希望者のみ 1,000 円 / 月 (7ヶ月目~) |

※New cane の破損時は無償で交換させていただきます。また、状況によって新規開発杖が適合する方であれば、追加費用なしに新しい杖への交換もさせていただきます。